

**AGENDA 2013 IGUALDAD
INVENTORAS**



mujeres inventoras

En el momento actual de crisis económica que estamos viviendo, más que nunca debemos pensar en innovación, ciencia, creatividad, tecnología, conocimiento, invención y patentes. Estos conceptos no se suelen relacionar con mujeres, y aún menos cuando hablamos de inventos o patentes.

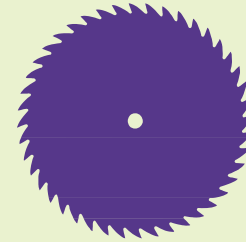
Las mujeres, pese a las enormes dificultades con las que han tenido que enfrentarse históricamente, como el derecho a la educación, a las normas, estereotipos y roles sociales, a las prohibiciones..., pese a ello su capacidad inventora queda presente aunque muy oculta y olvidada. A estas dificultades hay que añadir la legislación que ha existido en los diferentes países en relación al registro de patentes, por lo que muchas veces los inventos eran registrados o patentados por otras personas de su entorno, mayoritariamente por sus maridos o padres. Estas mujeres, además de haber estado silenciadas, son hoy aún muy desconocidas, podríamos decir que es "la cara oculta de la invención".

A lo largo de la historia, las mujeres han tenido un papel muy importante en la contribución de numerosos inventos y también como precursoras de los mismos, por ejemplo el GPS que conocemos actualmente tiene su origen en un sistema de comunicaciones creado por Hedy Lamarr a principios del siglo XX, y el primer lenguaje considerado de programación para un ordenador fue realizado por Ada Augusta Byron a principios del siglo XIX. La primera mujer en obtener una patente en España fue en el año 1826, era una especie de estufa doméstica diseñada por la francesa Francisca Jaquinet que vivía en España. La famosa fregona de Manuel Jalón tiene un claro antecedente registrado en 1953 por dos asturianas (de Avilés) Julia Montousse y Julia Rodríguez-Maribona.

Queremos modestamente con la Agenda del 2013 contribuir a visibilizar a estas mujeres, su tenacidad y esfuerzo son un ejemplo para toda la sociedad y especialmente para las futuras generaciones. Las capacidades innovadoras y de conocimiento de una sociedad aportan el crecimiento y desarrollo imprescindible en la actual economía, mejorando así la competitividad empresarial y la reactivación económica. Deseamos que Gijón sea una ciudad innovadora, tecnológica..., pero queremos desarrollarlo también con la población femenina gijonesa.

Tabitha Babbitt, 1784-1853

Inventó la sierra circular, utilizada por primera vez en un aserradero en 1813.



Martha Coston, 1826-1904

Primer sistema de comunicación de barcos con señales nocturnas, "bengalas marítimas", preparadas en forma de cartuchos, mediante las que se emitían mensajes.



Ada Augusta Byron King, 1815-1852

Matemática, fue la primera persona en describir un lenguaje de programación informático, considerado como el primer lenguaje de ordenador.



diciembre/avientu12

lunes 24



martes 25



miércoles 26



jueves 27



diciembre/avientu12

viernes 28



sábado 29



domingo 30



NOVIEMBRE/payares12

DICIEMBRE/avientu12

ENERO/eneru13

L	M	MI	J	V	S	D	L	M	MI	J	V	S	D	L	M	MI	J	V	S	D	
			1	2	3	4						1	2			1	2	3	4	5	6
5	6	7	8	9	10	11	3	4	5	6	7	8	9	7	8	9	10	11	12	13	
12	13	14	15	16	17	18	10	11	12	13	14	15	16	14	15	16	17	18	19	20	
19	20	21	22	23	24	25	17	18	19	20	21	22	23	21	22	23	24	25	26	27	
26	27	28	29	30			24	25	26	27	28	29	30	28	29	30	31				
													31								

diciembre/avientu12/enero/xineru13

lunes 31



martes 1



miércoles 2



jueves 3



enero/xineru13

viernes 4



sábado 5



domingo 6



DICIEMBRE/avientu

ENERO/xineru

FEBRERO/febreru

L	M	MI	J	V	S	D	L	M	MI	J	V	S	D	L	M	MI	J	V	S	D
					1	2	1	2	3	4	5	6						1	2	3
3	4	5	6	7	8	9	7	8	9	10	11	12	13	4	5	6	7	8	9	10
10	11	12	13	14	15	16	14	15	16	17	18	19	20	11	12	13	14	15	16	17
17	18	19	20	21	22	23	21	22	23	24	25	26	27	18	19	20	21	22	23	24
24	25	26	27	28	29	30	28	29	30	31				25	26	27	28			
31																				

enero/xineru13

lunes 7



martes 8



miércoles 9



jueves 10



enero/xineru13

viernes 11



sábado 12



domingo 13



DICIEMBRE/avientu							ENERO/xineru							FEBRERO/febreru								
L	M	MI	J	V	S	D	L	M	MI	J	V	S	D	L	M	MI	J	V	S	D		
					1	2			1	2	3	4	5	6						1	2	3
3	4	5	6	7	8	9	7	8	9	10	11	12	13	4	5	6	7	8	9	10		
10	11	12	13	14	15	16	14	15	16	17	18	19	20	11	12	13	14	15	16	17		
17	18	19	20	21	22	23	21	22	23	24	25	26	27	18	19	20	21	22	23	24		
24	25	26	27	28	29	30	28	29	30	31				25	26	27	28					

enero/xineru13

lunes 14



martes 15



miércoles 16



jueves 17



enero/xineru13

viernes 18



sábado 19



domingo 20



DICIEMBRE/avientu

ENERO/xineru

FEBRERO/febreru

L	M	MI	J	V	S	D	L	M	MI	J	V	S	D	L	M	MI	J	V	S	D		
					1	2			1	2	3	4	5	6						1	2	3
3	4	5	6	7	8	9	7	8	9	10	11	12	13	4	5	6	7	8	9	10		
10	11	12	13	14	15	16	14	15	16	17	18	19	20	11	12	13	14	15	16	17		
17	18	19	20	21	22	23	21	22	23	24	25	26	27	18	19	20	21	22	23	24		
24	25	26	27	28	29	30	28	29	30	31				25	26	27	28					

enero/xineru13

lunes 21



martes 22



miércoles 23



jueves 24



enero/xineru13

viernes 25



sábado 26



domingo 27



DICIEMBRE/avientu

ENERO/xineru

FEBRERO/febreru

L	M	MI	J	V	S	D	L	M	MI	J	V	S	D	L	M	MI	J	V	S	D		
					1	2			1	2	3	4	5	6						1	2	3
3	4	5	6	7	8	9	7	8	9	10	11	12	13	4	5	6	7	8	9	10		
10	11	12	13	14	15	16	14	15	16	17	18	19	20	11	12	13	14	15	16	17		
17	18	19	20	21	22	23	21	22	23	24	25	26	27	18	19	20	21	22	23	24		
24	25	26	27	28	29	30	28	29	30	31	25	26	27	28								
31																						

enero/xineru13

lunes 28



martes 29



miércoles 30



Día de la No Violencia y la Paz 😊

jueves 31



febrero/febreru13

viernes 1



sábado 2



domingo 3



ENERO/xineru

FEBRERO/febreru

MARZO/marzu

L	M	MI	J	V	S	D	L	M	MI	J	V	S	D	L	M	MI	J	V	S	D
	1	2	3	4	5	6				1	2	3					1	2	3	
7	8	9	10	11	12	13	4	5	6	7	8	9	10	4	5	6	7	8	9	10
14	15	16	17	18	19	20	11	12	13	14	15	16	17	11	12	13	14	15	16	17
21	22	23	24	25	26	27	18	19	20	21	22	23	24	18	19	20	21	22	23	24
28	29	30	31				25	26	27	28				25	26	27	28	29	30	31

Sarah Mather, 1804-1868

En 1845 patentó el telescopio submarino y una lámpara que funcionaba debajo del agua, lo que permitió la primera visión del fondo marino.



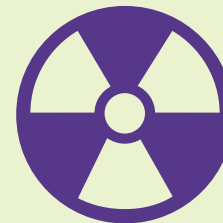
Elizabeth Hawk, 1822-1889

En 1867 presentó una cocina-estufa para cocinar, o cocina económica, con dos compartimentos, uno superior para el combustible (brasero) y otro inferior donde caen las cenizas (cenicero).



Marie Curie, 1867-1934

Pionera en el campo de la radioactividad, descubrió dos de los elementos más radiactivos: el radio y el polonio. Fue la primera persona en recibir dos premios Nobel: uno en Física y otro en Química.



febrero/febreru13

lunes 4



martes 5



miércoles 6



Día Mundial contra la Mutilación Genital Femenina 😊

jueves 7



febrero/febreru13

viernes 8



sábado 9



domingo 10



ENERO/xineru

FEBRERO/febreru

MARZO/marzu

L	M	MI	J	V	S	D	L	M	MI	J	V	S	D	L	M	MI	J	V	S	D	
	1	2	3	4	5	6					1	2	3						1	2	3
7	8	9	10	11	12	13	4	5	6	7	8	9	10	4	5	6	7	8	9	10	
14	15	16	17	18	19	20	11	12	13	14	15	16	17	11	12	13	14	15	16	17	
21	22	23	24	25	26	27	18	19	20	21	22	23	24	18	19	20	21	22	23	24	
28	29	30	31				25	26	27	28				25	26	27	28	29	30	31	

febrero/febreru13

lunes 11



febrero/febreru13

viernes 15



martes 12



Carnaval/Antroxu 😊

sábado 16



miércoles 13



domingo 17



jueves 14



ENERO/xineru

FEBRERO/febreru

MARZO/marzu

L	M	MI	J	V	S	D	L	M	MI	J	V	S	D	L	M	MI	J	V	S	D
	1	2	3	4	5	6				1	2	3					1	2	3	
7	8	9	10	11	12	13	4	5	6	7	8	9	10	4	5	6	7	8	9	10
14	15	16	17	18	19	20	11	12	13	14	15	16	17	11	12	13	14	15	16	17
21	22	23	24	25	26	27	18	19	20	21	22	23	24	18	19	20	21	22	23	24
28	29	30	31				25	26	27	28				25	26	27	28	29	30	31

febrero/febrero13

lunes 18



martes 19



miércoles 20

Día Mundial de la Justicia Social 😊



jueves 21



febrero/febrero13

viernes 22

Día Internacional de la Igualdad Salarial entre Hombres y Mujeres 😊



sábado 23



domingo 24



ENERO/xineru

FEBRERO/febreru

MARZO/marzu

L	M	MI	J	V	S	D	L	M	MI	J	V	S	D	L	M	MI	J	V	S	D
	1	2	3	4	5	6				1	2	3					1	2	3	
7	8	9	10	11	12	13	4	5	6	7	8	9	10	4	5	6	7	8	9	10
14	15	16	17	18	19	20	11	12	13	14	15	16	17	11	12	13	14	15	16	17
21	22	23	24	25	26	27	18	19	20	21	22	23	24	18	19	20	21	22	23	24
28	29	30	31				25	26	27	28				25	26	27	28	29	30	31

febrero/febreru13

lunes 25



martes 26



miércoles 27



jueves 28



marzo/marzu13

viernes 1



sábado 2



domingo 3



Ley orgánica de la Salud Sexual y Reproductiva y de la Interrupción del Embarazo 😊

FEBRERO/febreru

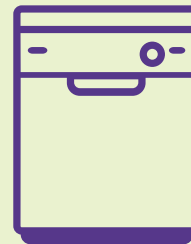
MARZO/marzu

ABRIL/abril

L	M	MI	J	V	S	D	L	M	MI	J	V	S	D	L	M	MI	J	V	S	D
				1	2	3				1	2	3	1	2	3	4	5	6	7	
4	5	6	7	8	9	10	4	5	6	7	8	9	10	8	9	10	11	12	13	14
11	12	13	14	15	16	17	11	12	13	14	15	16	17	15	16	17	18	19	20	21
18	19	20	21	22	23	24	18	19	20	21	22	23	24	22	23	24	25	26	27	28
25	26	27	28				25	26	27	28	29	30	31	29	30					

Josephine Cochran, 1839-1913

En 1867 ideó el primer lavaplatos mecánico. Inicialmente solo fue usado por grandes hoteles y restaurantes.



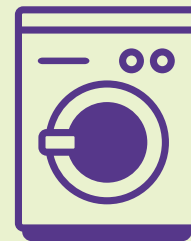
Mary Walton, 1830-1901

Inventó un método para desviar las emisiones de las chimeneas a través de tanques de agua que adaptó para su uso en las locomotoras, en 1879.



Elia Garci-Catalá

En 1890 registró su patente de "lavadero mecánico para ropa de uso", un sistema integral de lavado que sería un antecesor de la lavadora.



marzo/marzu13

lunes 4



martes 5



miércoles 6



jueves 7



marzo/marzu13

viernes 8



Día Internacional de la Mujer 😊

sábado 9



domingo 10



FEBRERO/febreru

MARZO/marzu

ABRIL/abril

L	M	MI	J	V	S	D	L	M	MI	J	V	S	D	L	M	MI	J	V	S	D
				1	2	3					1	2	3	1	2	3	4	5	6	7
4	5	6	7	8	9	10	4	5	6	7	8	9	10	8	9	10	11	12	13	14
11	12	13	14	15	16	17	11	12	13	14	15	16	17	15	16	17	18	19	20	21
18	19	20	21	22	23	24	18	19	20	21	22	23	24	22	23	24	25	26	27	28
25	26	27	28				25	26	27	28	29	30	31	29	30					

marzo/marzu13

lunes 11

Ley 2/2011, del Principado de Asturias 😊
para la Igualdad de Mujeres y Hombres y la Erradicación
de la Violencia de Género

martes 12

miércoles 13

jueves 14

marzo/marzu13

viernes 15

sábado 16

domingo 17

FEBRERO/febreru

MARZO/marzu

ABRIL/abril

L	M	MI	J	V	S	D	L	M	MI	J	V	S	D	L	M	MI	J	V	S	D
				1	2	3					1	2	3	1	2	3	4	5	6	7
4	5	6	7	8	9	10	4	5	6	7	8	9	10	8	9	10	11	12	13	14
11	12	13	14	15	16	17	11	12	13	14	15	16	17	15	16	17	18	19	20	21
18	19	20	21	22	23	24	18	19	20	21	22	23	24	22	23	24	25	26	27	28
25	26	27	28				25	26	27	28	29	30	31	29	30					

marzo/marzu13

lunes 18



martes 19



miércoles 20



jueves 21



Día Internacional para la
Eliminación de la Discriminación Racial 😊

marzo/marzu13

viernes 22



Ley 3/2007, de Igualdad efectiva de Hombres y Mujeres 😊

sábado 23



domingo 24



FEBRERO/febreru

MARZO/marzu

ABRIL/abril

L	M	MI	J	V	S	D	L	M	MI	J	V	S	D	L	M	MI	J	V	S	D
				1	2	3					1	2	3	1	2	3	4	5	6	7
4	5	6	7	8	9	10	4	5	6	7	8	9	10	8	9	10	11	12	13	14
11	12	13	14	15	16	17	11	12	13	14	15	16	17	15	16	17	18	19	20	21
18	19	20	21	22	23	24	18	19	20	21	22	23	24	22	23	24	25	26	27	28
25	26	27	28				25	26	27	28	29	30	31	29	30					

marzo/marzu13

lunes 25

Día Europeo contra la Trata de Seres Humanos 😊

martes 26

miércoles 27

jueves 28

marzo/marzu13

viernes 29

sábado 30

domingo 31

FEBRERO/febreru

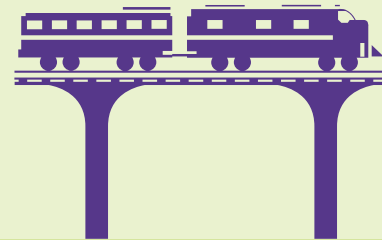
MARZO/marzu

ABRIL/abril

L	M	MI	J	V	S	D	L	M	MI	J	V	S	D	L	M	MI	J	V	S	D
				1	2	3					1	2	3	1	2	3	4	5	6	7
4	5	6	7	8	9	10	4	5	6	7	8	9	10	8	9	10	11	12	13	14
11	12	13	14	15	16	17	11	12	13	14	15	16	17	15	16	17	18	19	20	21
18	19	20	21	22	23	24	18	19	20	21	22	23	24	22	23	24	25	26	27	28
25	26	27	28				25	26	27	28	29	30	31	29	30					

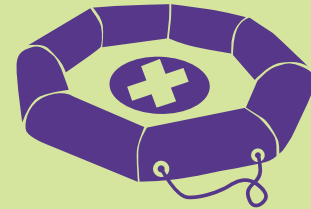
Mary Walton, 1830-1901

En 1881 inventó la vía de ferrocarril elevada.



María Beaseley, 1862-1904

En 1882 patentó un bote o balsa salvavidas.



Anna Connelly

Inventó y patentó en 1887 la escalera de urgencia contra incendios.



abril/abril13

lunes 1



martes 2



miércoles 3



jueves 4



abril/abril13

viernes 5



sábado 6



domingo 7



MARZO/marzu

ABRIL/abril

MAYO/mayu

L	M	MI	J	V	S	D	L	M	MI	J	V	S	D	L	M	MI	J	V	S	D	
				1	2	3	1	2	3	4	5	6	7				1	2	3	4	5
4	5	6	7	8	9	10	8	9	10	11	12	13	14	6	7	8	9	10	11	12	
11	12	13	14	15	16	17	15	16	17	18	19	20	21	13	14	15	16	17	18	19	
18	19	20	21	22	23	24	22	23	24	25	26	27	28	20	21	22	23	24	25	26	
25	26	27	28	29	30	31	29	30						27	28	29	30	31			

abril/abril13

lunes 8



martes 9



miércoles 10



jueves 11



abril/abril13

viernes 12



sábado 13



domingo 14



MARZO/marzu

ABRIL/abril

MAYO/mayu

L	M	MI	J	V	S	D	L	M	MI	J	V	S	D	L	M	MI	J	V	S	D	
				1	2	3							7				1	2	3	4	5
4	5	6	7	8	9	10	8	9	10	11	12	13	14	6	7	8	9	10	11	12	
11	12	13	14	15	16	17	15	16	17	18	19	20	21	13	14	15	16	17	18	19	
18	19	20	21	22	23	24	22	23	24	25	26	27	28	20	21	22	23	24	25	26	
25	26	27	28	29	30	31	29	30						27	28	29	30	31			

abril/abril13

lunes 15



martes 16



miércoles 17



jueves 18



abril/abril13

viernes 19



sábado 20



domingo 21



MARZO/marzu

ABRIL/abril

MAYO/mayu

L	M	MI	J	V	S	D	L	M	MI	J	V	S	D	L	M	MI	J	V	S	D	
				1	2	3	1	2	3	4	5	6	7				1	2	3	4	5
4	5	6	7	8	9	10	8	9	10	11	12	13	14	6	7	8	9	10	11	12	
11	12	13	14	15	16	17	15	16	17	18	19	20	21	13	14	15	16	17	18	19	
18	19	20	21	22	23	24	22	23	24	25	26	27	28	20	21	22	23	24	25	26	
25	26	27	28	29	30	31	29	30						27	28	29	30	31			

abril/abril13

lunes 22



martes 23



miércoles 24



jueves 25



abril/abril13

viernes 26



sábado 27



domingo 28



MARZO/marzu

ABRIL/abril

MAYO/mayu

L	M	MI	J	V	S	D	L	M	MI	J	V	S	D	L	M	MI	J	V	S	D	
				1	2	3	1	2	3	4	5	6	7				1	2	3	4	5
4	5	6	7	8	9	10	8	9	10	11	12	13	14	6	7	8	9	10	11	12	
11	12	13	14	15	16	17	15	16	17	18	19	20	21	13	14	15	16	17	18	19	
18	19	20	21	22	23	24	22	23	24	25	26	27	28	20	21	22	23	24	25	26	
25	26	27	28	29	30	31	29	30						27	28	29	30	31			

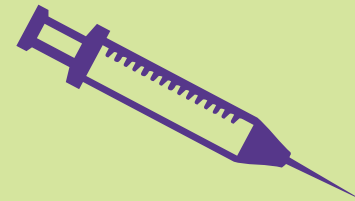
Sarah Boone, 1878-1939

Fue la primera mujer negra en recibir una patente en EE. UU. en 1892, para su tabla de planchar.



Letitia Geer, 1851- 1897

Diseñó y patentó la jeringuilla hipodérmica en 1899.



Florence Parpart

En 1900 patentó una máquina para limpiar la calle.



abril/abril13 / mayo/mayu13

lunes 29



martes 30



miércoles 1



Día Internacional del Trabajo 😊

jueves 2



mayo/mayu13

viernes 3



sábado 4



domingo 5



ABRIL/abril

MAYO/mayu

JUNIO/xunu

L	M	MI	J	V	S	D	L	M	MI	J	V	S	D	L	M	MI	J	V	S	D
1	2	3	4	5	6	7	1	2	3	4	5							1	2	
8	9	10	11	12	13	14	6	7	8	9	10	11	12	3	4	5	6	7	8	9
15	16	17	18	19	20	21	13	14	15	16	17	18	19	10	11	12	13	14	15	16
22	23	24	25	26	27	28	20	21	22	23	24	25	26	17	18	19	20	21	22	23
29	30	27	28	29	30	31	24	25	26	27	28	29	30							

mayo/mayu13

lunes 6



martes 7



miércoles 8



jueves 9



mayo/mayu13

viernes 10



sábado 11



domingo 12



ABRIL/abril

MAYO/mayu

JUNIO/xunu

L	M	MI	J	V	S	D	L	M	MI	J	V	S	D	L	M	MI	J	V	S	D		
1	2	3	4	5	6	7				1	2	3	4	5							1	2
8	9	10	11	12	13	14	6	7	8	9	10	11	12	3	4	5	6	7	8	9		
15	16	17	18	19	20	21	13	14	15	16	17	18	19	10	11	12	13	14	15	16		
22	23	24	25	26	27	28	20	21	22	23	24	25	26	17	18	19	20	21	22	23		
29	30						27	28	29	30	31			24	25	26	27	28	29	30		

mayo/mayu13

lunes 13



mayo/mayu13

viernes 17



martes 14



sábado 18



miércoles 15



Día Internacional de la Familia 😊

domingo 19



jueves 16



ABRIL/abril

MAYO/mayu

JUNIO/xunu

L	M	MI	J	V	S	D	L	M	MI	J	V	S	D	L	M	MI	J	V	S	D		
1	2	3	4	5	6	7				1	2	3	4	5							1	2
8	9	10	11	12	13	14	6	7	8	9	10	11	12	3	4	5	6	7	8	9		
15	16	17	18	19	20	21	13	14	15	16	17	18	19	10	11	12	13	14	15	16		
22	23	24	25	26	27	28	20	21	22	23	24	25	26	17	18	19	20	21	22	23		
29	30						27	28	29	30	31			24	25	26	27	28	29	30		

mayo/mayu13

lunes 20



martes 21



miércoles 22



jueves 23



mayo/mayu13

viernes 24



Día Internacional de las Mujeres por la Paz y el Desarme ☺

sábado 25



domingo 26



Ley 2/2010, de Igualdad en las Relaciones Familiares ante la Ruptura de Convivencia de los Padres y las Madres ☺

ABRIL/abril

MAYO/mayu

JUNIO/xunu

L	M	MI	J	V	S	D	L	M	MI	J	V	S	D	L	M	MI	J	V	S	D	
1	2	3	4	5	6	7			1	2	3	4	5							1	2
8	9	10	11	12	13	14	6	7	8	9	10	11	12	3	4	5	6	7	8	9	
15	16	17	18	19	20	21	13	14	15	16	17	18	19	10	11	12	13	14	15	16	
22	23	24	25	26	27	28	20	21	22	23	24	25	26	17	18	19	20	21	22	23	
29	30						27	28	29	30	31			24	25	26	27	28	29	30	

mayo/mayu13

lunes 27



martes 28



Día Internacional de Acción por la Salud de la Mujer 😊

miércoles 29



jueves 30



mayo/mayu13 / junio/xunu13

viernes 31



sábado 1



domingo 2



MAYO/mayu

JUNIO/xunu

JULIO/xunetu

L	M	MI	J	V	S	D	L	M	MI	J	V	S	D	L	M	MI	J	V	S	D	
			1	2	3	4	5						1	2	1	2	3	4	5	6	7
6	7	8	9	10	11	12	3	4	5	6	7	8	9	8	9	10	11	12	13	14	
13	14	15	16	17	18	19	10	11	12	13	14	15	16	15	16	17	18	19	20	21	
20	21	22	23	24	25	26	17	18	19	20	21	22	23	22	23	24	25	26	27	28	
27	28	29	30	31			24	25	26	27	28	29	30	29	30	31					

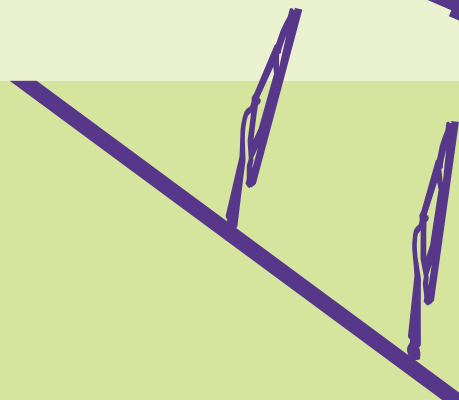
Rachel Fuller Brown y Elizabeth Lee Hazen, finales XIX-principios XX

Descubrieron una sustancia antihongos (Nistatina Rachel) que sirve para curar infecciones de hongos en la piel y el aparato digestivo y también tiene otros usos como en árboles y obras de arte.



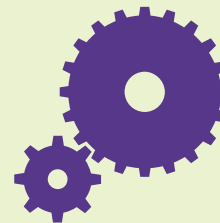
Mary Anderson, 1866-1953

En 1903 patentó el limpiaparabrisas. Cuando acudió a registrar su invento se dice que se burlaron de ella, pero en 10 años todos los taxis de NY lo utilizaban.



Margaret Knight ,1838-1914

A lo largo de su vida registró 26 patentes, siendo uno de sus más reconocido inventos un motor rotatorio que patentó en 1902.



junio/xunu13

lunes 3



martes 4



miércoles 5



jueves 6



junio/xunu13

viernes 7



sábado 8



domingo 9



MAYO/mayu

JUNIO/xunu

JULIO/xunetu

L	M	MI	J	V	S	D	L	M	MI	J	V	S	D	L	M	MI	J	V	S	D	
			1	2	3	4	5						1	2	1	2	3	4	5	6	7
6	7	8	9	10	11	12	3	4	5	6	7	8	9	8	9	10	11	12	13	14	
13	14	15	16	17	18	19	10	11	12	13	14	15	16	15	16	17	18	19	20	21	
20	21	22	23	24	25	26	17	18	19	20	21	22	23	22	23	24	25	26	27	28	
27	28	29	30	31			24	25	26	27	28	29	30	29	30	31					

junio/xunu13

lunes 10



martes 11



miércoles 12



jueves 13



junio/xunu13

viernes 14



sábado 15



domingo 16



MAYO/mayu

JUNIO/xunu

JULIO/xunetu

L	M	MI	J	V	S	D	L	M	MI	J	V	S	D	L	M	MI	J	V	S	D			
			1	2	3	4	5					1	2				1	2	3	4	5	6	7
6	7	8	9	10	11	12		3	4	5	6	7	8	9		8	9	10	11	12	13	14	
13	14	15	16	17	18	19		10	11	12	13	14	15	16		15	16	17	18	19	20	21	
20	21	22	23	24	25	26		17	18	19	20	21	22	23		22	23	24	25	26	27	28	
27	28	29	30	31				24	25	26	27	28	29	30		29	30	31					

junio/xunu13

lunes 17



martes 18



miércoles 19



jueves 20



Día Mundial del Refugiado/a 😊

junio/xunu13

viernes 21



sábado 22



domingo 23



MAYO/mayu

JUNIO/xunu

JULIO/xunetu

L	M	MI	J	V	S	D	L	M	MI	J	V	S	D	L	M	MI	J	V	S	D			
			1	2	3	4	5					1	2				1	2	3	4	5	6	7
6	7	8	9	10	11	12		3	4	5	6	7	8	9		8	9	10	11	12	13	14	
13	14	15	16	17	18	19		10	11	12	13	14	15	16		15	16	17	18	19	20	21	
20	21	22	23	24	25	26		17	18	19	20	21	22	23		22	23	24	25	26	27	28	
27	28	29	30	31				24	25	26	27	28	29	30		29	30	31					

junio/xunu13

lunes 24



martes 25



miércoles 26



Día Internacional en Apoyo de las Víctimas de Tortura 😊

jueves 27



junio/xunu13

viernes 28



sábado 29



San Pedro 😊

domingo 30



MAYO/mayu

JUNIO/xunu

JULIO/xunetu

L	M	MI	J	V	S	D	L	M	MI	J	V	S	D	L	M	MI	J	V	S	D	
			1	2	3	4	5					1	2	1	2	3	4	5	6	7	
6	7	8	9	10	11	12		3	4	5	6	7	8	9	8	9	10	11	12	13	14
13	14	15	16	17	18	19		10	11	12	13	14	15	16	15	16	17	18	19	20	21
20	21	22	23	24	25	26		17	18	19	20	21	22	23	22	23	24	25	26	27	28
27	28	29	30	31				24	25	26	27	28	29	30	29	30	31				

Florence Parpart

Desarrolló y patentó en 1914 una refrigeradora.



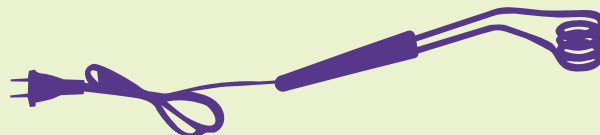
El Dorado Jones, 1917

El silenciador para motores fue su invento más conocido.



Ida Forbes, 1917

Desarrolló y patentó, en 1917, un calentador eléctrico de agua.



julio/xunetu13

lunes 1



martes 2



miércoles 3



jueves 4



julio/xunetu13

viernes 5



sábado 6



domingo 7



JUNIO/xunu

JULIO/xunetu

AGOSTO/agostu

L	M	MI	J	V	S	D	L	M	MI	J	V	S	D	L	M	MI	J	V	S	D
					1	2	1	2	3	4	5	6	7				1	2	3	4
3	4	5	6	7	8	9	8	9	10	11	12	13	14	5	6	7	8	9	10	11
10	11	12	13	14	15	16	15	16	17	18	19	20	21	12	13	14	15	16	17	18
17	18	19	20	21	22	23	22	23	24	25	26	27	28	19	20	21	22	23	24	25
24	25	26	27	28	29	30	29	30	31					26	27	28	29	30	31	

julio/xunetu13

lunes 8



martes 9



miércoles 10



jueves 11



julio/xunetu13

viernes 12



sábado 13



domingo 14



JUNIO/xunu

JULIO/xunetu

AGOSTO/agostu

L	M	MI	J	V	S	D	L	M	MI	J	V	S	D	L	M	MI	J	V	S	D						
					1	2							1	2	3	4							1	2	3	4
3	4	5	6	7	8	9	8	9	10	11	12	13	14	5	6	7	8	9	10	11						
10	11	12	13	14	15	16	15	16	17	18	19	20	21	12	13	14	15	16	17	18						
17	18	19	20	21	22	23	22	23	24	25	26	27	28	19	20	21	22	23	24	25						
24	25	26	27	28	29	30	29	30	31					26	27	28	29	30	31							

julio/xunetu13

lunes 15



martes 16



miércoles 17



jueves 18



julio/xunetu13

viernes 19



sábado 20



domingo 21



JUNIO/xunu

JULIO/xunetu

AGOSTO/agostu

L	M	MI	J	V	S	D	L	M	MI	J	V	S	D	L	M	MI	J	V	S	D
					1	2	1	2	3	4	5	6	7				1	2	3	4
3	4	5	6	7	8	9	8	9	10	11	12	13	14	5	6	7	8	9	10	11
10	11	12	13	14	15	16	15	16	17	18	19	20	21	12	13	14	15	16	17	18
17	18	19	20	21	22	23	22	23	24	25	26	27	28	19	20	21	22	23	24	25
24	25	26	27	28	29	30	29	30	31					26	27	28	29	30	31	

julio/xunetu13

lunes 22



martes 23



miércoles 24



jueves 25



Día Internacional de la Mujer 😊
Afrolatinoamericana, Caribeña y de la Diáspora

julio/xunetu13

viernes 26



sábado 27



domingo 28



JUNIO/xunu

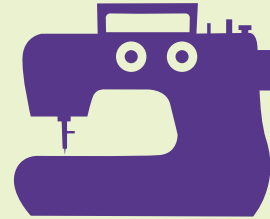
JULIO/xunetu

AGOSTO/agostu

L	M	MI	J	V	S	D	L	M	MI	J	V	S	D	L	M	MI	J	V	S	D
					1	2	1	2	3	4	5	6	7				1	2	3	4
3	4	5	6	7	8	9	8	9	10	11	12	13	14	5	6	7	8	9	10	11
10	11	12	13	14	15	16	15	16	17	18	19	20	21	12	13	14	15	16	17	18
17	18	19	20	21	22	23	22	23	24	25	26	27	28	19	20	21	22	23	24	25
24	25	26	27	28	29	30	29	30	31					26	27	28	29	30	31	

Beulath Henry, XX

Desarrolló cerca de 110 invenciones y 49 patentes, entre ellas un congelador de helado vacío, esponjas llenas de jabón, una máquina de coser sin bobina, el paraguas con diferentes cubiertas, etcétera.



Stephanie Kwolek, 1923

Investigó con compuestos de productos químicos de alto rendimiento lo que la condujo a descubrir un material sintético, la fibra Kevlar, usado en los chalecos antibalas y los trajes ignífugos.



Patricia Billings, 1926

Inventó una de las sustancias más revolucionarias de la industria moderna, el Geobond, un material que se utiliza en la construcción que es indestructible e incombustible y que además no es tóxico.



julio/xunetu13 / agosto/agostu13

lunes 29

Día de los Valores Humanos 😊

martes 30

miércoles 31

jueves 1

Del 1 al 7 de agosto. 😊
Semana Mundial de la Lactancia Materna

agosto/agostu13

viernes 2

sábado 3

domingo 4

JULIO/xunetu

AGOSTO/agostu

SEPTIEMBRE/setiembre

L	M	MI	J	V	S	D	L	M	MI	J	V	S	D	L	M	MI	J	V	S	D
1	2	3	4	5	6	7	1	2	3	4							1			
8	9	10	11	12	13	14	5	6	7	8	9	10	11	2	3	4	5	6	7	8
15	16	17	18	19	20	21	12	13	14	15	16	17	18	9	10	11	12	13	14	15
22	23	24	25	26	27	28	19	20	21	22	23	24	25	16	17	18	19	20	21	22
29	30	31	26	27	28	29	30	31	23	24	25	26	27	28	29					
									30											

agosto/agostu13

lunes 5



martes 6



miércoles 7



jueves 8



agosto/agostu13

viernes 9



Día Internacional de la Solidaridad con la Lucha de la Mujer en Sudáfrica y Namibia 😊

sábado 10



domingo 11



JULIO/xunetu

AGOSTO/agostu

SEPTIEMBRE/setiembre

L	M	MI	J	V	S	D	L	M	MI	J	V	S	D	L	M	MI	J	V	S	D
1	2	3	4	5	6	7				1	2	3	4							1
8	9	10	11	12	13	14	5	6	7	8	9	10	11	2	3	4	5	6	7	8
15	16	17	18	19	20	21	12	13	14	15	16	17	18	9	10	11	12	13	14	15
22	23	24	25	26	27	28	19	20	21	22	23	24	25	16	17	18	19	20	21	22
29	30	31					26	27	28	29	30	31		23	24	25	26	27	28	29
														30						

agosto/agostu13

lunes 12



martes 13



miércoles 14



jueves 15



Nuestra Señora de Begoña 😊

agosto/agostu13

viernes 16



sábado 17



domingo 18



JULIO/xunetu

AGOSTO/agostu

SEPTIEMBRE/setiembre

L	M	MI	J	V	S	D	L	M	MI	J	V	S	D	L	M	MI	J	V	S	D
1	2	3	4	5	6	7				1	2	3	4							1
8	9	10	11	12	13	14	5	6	7	8	9	10	11	2	3	4	5	6	7	8
15	16	17	18	19	20	21	12	13	14	15	16	17	18	9	10	11	12	13	14	15
22	23	24	25	26	27	28	19	20	21	22	23	24	25	16	17	18	19	20	21	22
29	30	31					26	27	28	29	30	31		23	24	25	26	27	28	29
														30						

lunes 19

Día Mundial de la Asistencia Humanitaria 😊

martes 20

miércoles 21

jueves 22

viernes 23

sábado 24

domingo 25

JULIO/xunetu							AGOSTO/agostu							SEPTIEMBRE/setiembre						
L	M	MI	J	V	S	D	L	M	MI	J	V	S	D	L	M	MI	J	V	S	D
1	2	3	4	5	6	7				1	2	3	4							1
8	9	10	11	12	13	14	5	6	7	8	9	10	11	2	3	4	5	6	7	8
15	16	17	18	19	20	21	12	13	14	15	16	17	18	9	10	11	12	13	14	15
22	23	24	25	26	27	28	19	20	21	22	23	24	25	16	17	18	19	20	21	22
29	30	31	26	27	28	29	30	31	23	24	25	26	27	28	29					
									30											

agosto/agostu13

lunes 26



martes 27



miércoles 28



jueves 29



agosto/agostu13 / septiembre/setiembre13

viernes 30



sábado 31



Día Internacional de la Solidaridad ☺

domingo 1



AGOSTO/agostu

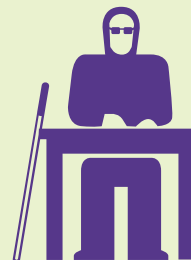
SEPTIEMBRE/setiembre

OCTUBRE/ochobre

L	M	MI	J	V	S	D	L	M	MI	J	V	S	D	L	M	MI	J	V	S	D			
			1	2	3	4						1		1	2	3	4	5	6				
5	6	7	8	9	10	11	2	3	4	5	6	7	8	7	8	9	10	11	12	13			
12	13	14	15	16	17	18	9	10	11	12	13	14	15	14	15	16	17	18	19	20			
19	20	21	22	23	24	25	16	17	18	19	20	21	22	21	22	23	24	25	26	27			
26	27	28	29	30	31	23	24	25	26	27	28	29	28	29	30	31							
							30																

M.ª del Carmen Ortiz de Arce, -1932

Diseñado y patentado en 1909, su “aparato para escribir los ciegos” fue el resultado de sus esfuerzos por facilitar la comunicación entre personas invidentes.



Katherine Blodgett, 1898-1979

Sus investigaciones la condujeron a un descubrimiento revolucionario, el cristal no reflectante, patentado en 1938. Su invento se usa en gafas, cámaras fotográficas, telescopios, microscopios, etcétera.



Edith Flanigen, 1929

Investigó diversas sustancias, entre ellas el Zeolite, utilizado para refinar el petróleo, un catalizador para obtener gasolina más eficiente, más limpia y más segura.



septiembre/setiembre13

lunes 2

martes 3

miércoles 4

jueves 5

septiembre/setiembre13

viernes 6

sábado 7

domingo 8

Nuestra Señora de Covadonga 😊

AGOSTO/agostu

SEPTIEMBRE/setiembre

OCTUBRE/ochobre

L	M	MI	J	V	S	D	L	M	MI	J	V	S	D	L	M	MI	J	V	S	D			
			1	2	3	4						1		1	2	3	4	5	6				
5	6	7	8	9	10	11	2	3	4	5	6	7	8	7	8	9	10	11	12	13			
12	13	14	15	16	17	18	9	10	11	12	13	14	15	14	15	16	17	18	19	20			
19	20	21	22	23	24	25	16	17	18	19	20	21	22	21	22	23	24	25	26	27			
26	27	28	29	30	31	23	24	25	26	27	28	29	28	29	30	31							
							30																

septiembre/setiembre13

lunes 9



martes 10



miércoles 11



jueves 12



septiembre/setiembre13

viernes 13



sábado 14



domingo 15



Día Internacional de la Democracia 😊

AGOSTO/agostu

SEPTIEMBRE/setiembre

OCTUBRE/ochobre

L	M	MI	J	V	S	D	L	M	MI	J	V	S	D	L	M	MI	J	V	S	D			
			1	2	3	4							1		1	2	3	4	5	6			
5	6	7	8	9	10	11	2	3	4	5	6	7	8	7	8	9	10	11	12	13			
12	13	14	15	16	17	18	9	10	11	12	13	14	15	14	15	16	17	18	19	20			
19	20	21	22	23	24	25	16	17	18	19	20	21	22	21	22	23	24	25	26	27			
26	27	28	29	30	31	23	24	25	26	27	28	29	28	29	30	31							
							30																

septiembre/setiembre13

lunes 16



martes 17



miércoles 18



jueves 19



septiembre/setiembre13

viernes 20



sábado 21



Día Internacional de la Paz 😊

domingo 22



AGOSTO/agostu

SEPTIEMBRE/setiembre

OCTUBRE/ochobre

L	M	MI	J	V	S	D	L	M	MI	J	V	S	D	L	M	MI	J	V	S	D			
			1	2	3	4							1		1	2	3	4	5	6			
5	6	7	8	9	10	11	2	3	4	5	6	7	8	7	8	9	10	11	12	13			
12	13	14	15	16	17	18	9	10	11	12	13	14	15	14	15	16	17	18	19	20			
19	20	21	22	23	24	25	16	17	18	19	20	21	22	21	22	23	24	25	26	27			
26	27	28	29	30	31	23	24	25	26	27	28	29	28	29	30	31							
							30																

septiembre/setiembre13

lunes 23

Día Internacional contra la Explotación Sexual de las Mujeres y Niñas 😊

Día Nacional de los Derechos Políticos de la Mujer 😊

martes 24

miércoles 25

jueves 26

septiembre/setiembre13

viernes 27

sábado 28

domingo 29

AGOSTO/agostu

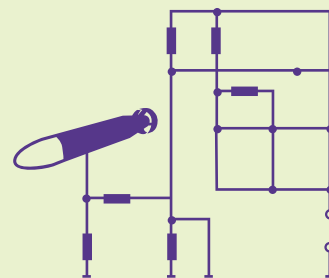
SEPTIEMBRE/setiembre

OCTUBRE/ochobre

L	M	MI	J	V	S	D	L	M	MI	J	V	S	D	L	M	MI	J	V	S	D		
			1	2	3	4							1			1	2	3	4	5	6	
5	6	7	8	9	10	11	2	3	4	5	6	7	8	7	8	9	10	11	12	13		
12	13	14	15	16	17	18	9	10	11	12	13	14	15	14	15	16	17	18	19	20		
19	20	21	22	23	24	25	16	17	18	19	20	21	22	21	22	23	24	25	26	27		
26	27	28	29	30	31	23	24	25	26	27	28	29	28	29	30	31						
							30															

Hedy Lamarr y George Antheil, 1914-2000

Junto a George Antheil, en 1947 patentó un sistema de comunicaciones secreto para torpedos teledirigidos por radio, imposibles de detectar, base de la tecnología para las conexiones G o el Bluetooth.



Marion Donovan, 1917-1998

En 1951 le fue concedida la patente para los pañales de plástico y desechables.



Bessie Nesmith, 1924-1980

En 1956 inventó un líquido blanco (Liquid Paper) que secaba rápidamente y que permitía corregir los errores cometidos a la hora de escribir, el conocido títex.



septiembre/setiembre13/octubre/ochobre13

lunes 30



martes 1



miércoles 2



Día Internacional de la No Violencia 😊

jueves 3



octubre/ochobre13

viernes 4



sábado 5



domingo 6



SEPTIEMBRE/setiembre

OCTUBRE/ochobre

NOVIEMBRE/payares

L	M	MI	J	V	S	D	L	M	MI	J	V	S	D	L	M	MI	J	V	S	D
						1	1	2	3	4	5	6						1	2	3
2	3	4	5	6	7	8	7	8	9	10	11	12	13	4	5	6	7	8	9	10
9	10	11	12	13	14	15	14	15	16	17	18	19	20	11	12	13	14	15	16	17
16	17	18	19	20	21	22	21	22	23	24	25	26	27	18	19	20	21	22	23	24
23	24	25	26	27	28	29	28	29	30	31				25	26	27	28	29	30	
30																				

octubre/ochobre13

lunes 7



martes 8



miércoles 8



jueves 10



octubre/ochobre13

viernes 11



Día Internacional de la Niña 😊

sábado 12



domingo 13



SEPTIEMBRE/setiembre

OCTUBRE/ochobre

NOVIEMBRE/payares

L	M	MI	J	V	S	D	L	M	MI	J	V	S	D	L	M	MI	J	V	S	D	
						1		1	2	3	4	5	6						1	2	3
2	3	4	5	6	7	8	7	8	9	10	11	12	13	4	5	6	7	8	9	10	
9	10	11	12	13	14	15	14	15	16	17	18	19	20	11	12	13	14	15	16	17	
16	17	18	19	20	21	22	21	22	23	24	25	26	27	18	19	20	21	22	23	24	
23	24	25	26	27	28	29	28	29	30	31				25	26	27	28	29	30		

octubre/ochobre13

lunes 14



martes 15



Día Internacional de la Mujer Rural 😊

miércoles 16



jueves 17



Día Mundial de la Erradicación de la Pobreza 😊

octubre/ochobre13

viernes 18



sábado 19



Día Mundial contra el Cáncer de Mama 😊

domingo 20



SEPTIEMBRE/setiembre

OCTUBRE/ochobre

NOVIEMBRE/payares

L	M	MI	J	V	S	D	L	M	MI	J	V	S	D	L	M	MI	J	V	S	D	
						1		1	2	3	4	5	6						1	2	3
2	3	4	5	6	7	8	7	8	9	10	11	12	13	4	5	6	7	8	9	10	
9	10	11	12	13	14	15	14	15	16	17	18	19	20	11	12	13	14	15	16	17	
16	17	18	19	20	21	22	21	22	23	24	25	26	27	18	19	20	21	22	23	24	
23	24	25	26	27	28	29	28	29	30	31				25	26	27	28	29	30		
30																					

octubre/ochobre13

lunes 21



martes 22



miércoles 23



jueves 24



octubre/ochobre13

viernes 25



sábado 26



domingo 27



SEPTIEMBRE/setiembre

OCTUBRE/ochobre

NOVIEMBRE/payares

L	M	MI	J	V	S	D	L	M	MI	J	V	S	D	L	M	MI	J	V	S	D	
						1		1	2	3	4	5	6						1	2	3
2	3	4	5	6	7	8	7	8	9	10	11	12	13	4	5	6	7	8	9	10	
9	10	11	12	13	14	15	14	15	16	17	18	19	20	11	12	13	14	15	16	17	
16	17	18	19	20	21	22	21	22	23	24	25	26	27	18	19	20	21	22	23	24	
23	24	25	26	27	28	29	28	29	30	31				25	26	27	28	29	30		
						30															

Virginia Apgar, 1909-1974

En 1953 presentó la primera prueba para determinar la salud de los bebés recién nacidos (Prueba Apgar) que redujo notablemente la mortandad infantil.



Julia Montousse Fargues y Julia Rodríguez-Maribona

Avilesinas, en 1953 presentaron un cubo, palo y trapo que sería el antecesor de la fregona de Manuel Jalón.



Patsy O. Sherman, 1930-2008

En 1956 lanzó al mercado un polímero fluoruroquímico que, aplicado a las telas, repelía el aceite o el agua, el protector de telas Scotchgard.



octubre/ochobre13

lunes 28



martes 29



miércoles 30



jueves 31



noviembre/payares13

viernes 1



sábado 2



domingo 3



OCTUBRE/ochobre

NOVIEMBRE/payares

DICIEMBRE/avientu

L	M	MI	J	V	S	D	L	M	MI	J	V	S	D	L	M	MI	J	V	S	D
	1	2	3	4	5	6				1	2	3							1	
7	8	9	10	11	12	13	4	5	6	7	8	9	10	2	3	4	5	6	7	8
14	15	16	17	18	19	20	11	12	13	14	15	16	17	9	10	11	12	13	14	15
21	22	23	24	25	26	27	18	19	20	21	22	23	24	16	17	18	19	20	21	22
28	29	30	31				25	26	27	28	29	30		23	24	25	26	27	28	29
														30	31					

noviembre/payares13

lunes 4



martes 5



miércoles 6



jueves 7



noviembre/payares13

viernes 8



sábado 9



domingo 10



OCTUBRE/ochobre

NOVIEMBRE/payares

DICIEMBRE/avientu

L	M	MI	J	V	S	D	L	M	MI	J	V	S	D	L	M	MI	J	V	S	D
	1	2	3	4	5	6				1	2	3							1	
7	8	9	10	11	12	13	4	5	6	7	8	9	10	2	3	4	5	6	7	8
14	15	16	17	18	19	20	11	12	13	14	15	16	17	9	10	11	12	13	14	15
21	22	23	24	25	26	27	18	19	20	21	22	23	24	16	17	18	19	20	21	22
28	29	30	31				25	26	27	28	29	30		23	24	25	26	27	28	29
														30	31					

noviembre/payares13

lunes 11



martes 12



miércoles 13



jueves 14



noviembre/payares13

viernes 15



sábado 16



Día Internacional por la Tolerancia 😊

domingo 17



OCTUBRE/ochobre

NOVIEMBRE/payares

DICIEMBRE/avientu

L	M	MI	J	V	S	D	L	M	MI	J	V	S	D	L	M	MI	J	V	S	D
	1	2	3	4	5	6					1	2	3							1
7	8	9	10	11	12	13	4	5	6	7	8	9	10	2	3	4	5	6	7	8
14	15	16	17	18	19	20	11	12	13	14	15	16	17	9	10	11	12	13	14	15
21	22	23	24	25	26	27	18	19	20	21	22	23	24	16	17	18	19	20	21	22
28	29	30	31				25	26	27	28	29	30		23	24	25	26	27	28	29
														30	31					

noviembre/payares13

lunes 18



martes 19



miércoles 20



jueves 21



noviembre/payares13

viernes 22



sábado 23



domingo 24



OCTUBRE/ochobre

NOVIEMBRE/payares

DICIEMBRE/avientu

L	M	MI	J	V	S	D	L	M	MI	J	V	S	D	L	M	MI	J	V	S	D
	1	2	3	4	5	6					1	2	3							1
7	8	9	10	11	12	13	4	5	6	7	8	9	10	2	3	4	5	6	7	8
14	15	16	17	18	19	20	11	12	13	14	15	16	17	9	10	11	12	13	14	15
21	22	23	24	25	26	27	18	19	20	21	22	23	24	16	17	18	19	20	21	22
28	29	30	31				25	26	27	28	29	30		23	24	25	26	27	28	29
														30	31					

noviembre/payares13

lunes 25

Día Internacional contra la Violencia de Género 😊

martes 26

miércoles 27

jueves 28

noviembre/payares13 / diciembre/avientu13

viernes 29

sábado 30

domingo 1

NOVIEMBRE/payares

DICIEMBRE/avientu

ENERO/xineru

L	M	MI	J	V	S	D	L	M	MI	J	V	S	D	L	M	MI	J	V	S	D			
				1	2	3						1			1	2	3	4	5				
4	5	6	7	8	9	10	2	3	4	5	6	7	8	6	7	8	9	10	11	12			
11	12	13	14	15	16	17	9	10	11	12	13	14	15	13	14	15	16	17	18	19			
18	19	20	21	22	23	24	16	17	18	19	20	21	22	20	21	22	23	24	25	26			
25	26	27	28	29	30	23	24	25	26	27	28	29	27	28	29	30	31						
							30	31															

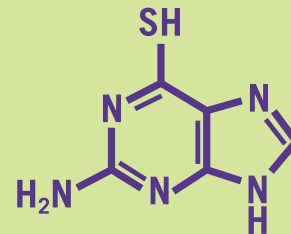
Ángela Ruiz Robles, 1895-1975

Entre sus patentes se encuentran una máquina taquimecanógrafa, un mapa-atlas lingüístico y una enciclopedia mecánica. Uno de sus libros es considerado como el primer libro electrónico.



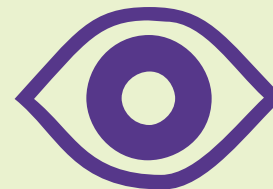
Gertrude Elion, 1918-1999

Premio Nobel de Fisiología y Medicina en 1988, desarrolló medicamentos contra el cáncer como la Mecaptopurina-6 contra la leucemia, el Imuran utilizado en los trasplantes de riñón, el Zovirax, etcétera.



Celia Sánchez Ramos, 1959

Reconocida científica con gran número de patentes, entre ellas un sistema de reconocimiento por córnea, y sobre todo las lentes de filtro óptico amarillo que suponen el paso de la óptica refractiva a la preventiva.



lunes 2

Día Internacional contra la Esclavitud 😊

martes 3

miércoles 4

jueves 5

viernes 6

sábado 7

domingo 8

NOVIEMBRE/payares

DICIEMBRE/avientu

ENERO/xineru14

L	M	MI	J	V	S	D	L	M	MI	J	V	S	D	L	M	MI	J	V	S	D	
				1	2	3							1				1	2	3	4	5
4	5	6	7	8	9	10	2	3	4	5	6	7	8	6	7	8	9	10	11	12	
11	12	13	14	15	16	17	9	10	11	12	13	14	15	13	14	15	16	17	18	19	
18	19	20	21	22	23	24	16	17	18	19	20	21	22	20	21	22	23	24	25	26	
25	26	27	28	29	30		23	24	25	26	27	28	29	27	28	29	30	31			
							30	31													

diciembre/avientu13

lunes 9



martes 10



Día Internacional de los Derechos Humanos 😊

miércoles 11



jueves 12



diciembre/avientu13

viernes 13



sábado 14



domingo 15



NOVIEMBRE/payares

DICIEMBRE/avientu

ENERO/xineru

L	M	MI	J	V	S	D	L	M	MI	J	V	S	D	L	M	MI	J	V	S	D
				1	2	3						1			1	2	3	4	5	
4	5	6	7	8	9	10	2	3	4	5	6	7	8	6	7	8	9	10	11	12
11	12	13	14	15	16	17	9	10	11	12	13	14	15	13	14	15	16	17	18	19
18	19	20	21	22	23	24	16	17	18	19	20	21	22	20	21	22	23	24	25	26
25	26	27	28	29	30		23	24	25	26	27	28	29	27	28	29	30	31		
							30	31												

diciembre/avientu13

lunes 16

martes 17

miércoles 18

jueves 19

diciembre/avientu13

viernes 20

Día Internacional de la Solidaridad Humana 😊

sábado 21

domingo 22

NOVIEMBRE/payares

DICIEMBRE/avientu

ENERO/xineru

L	M	MI	J	V	S	D	L	M	MI	J	V	S	D	L	M	MI	J	V	S	D
				1	2	3						1			1	2	3	4	5	
4	5	6	7	8	9	10	2	3	4	5	6	7	8	6	7	8	9	10	11	12
11	12	13	14	15	16	17	9	10	11	12	13	14	15	13	14	15	16	17	18	19
18	19	20	21	22	23	24	16	17	18	19	20	21	22	20	21	22	23	24	25	26
25	26	27	28	29	30		23	24	25	26	27	28	29	27	28	29	30	31		
							30	31												

diciembre/avientu13

lunes 23



martes 24



miércoles 25



jueves 26



diciembre/avientu13

viernes 27



sábado 28



Ley 1/2004 de Medidas de Protección Integral contra la Violencia de Género 😊

domingo 29



NOVIEMBRE/payares

DICIEMBRE/avientu

ENERO/xineru

L	M	MI	J	V	S	D	L	M	MI	J	V	S	D	L	M	MI	J	V	S	D
				1	2	3						1			1	2	3	4	5	
4	5	6	7	8	9	10	2	3	4	5	6	7	8	6	7	8	9	10	11	12
11	12	13	14	15	16	17	9	10	11	12	13	14	15	13	14	15	16	17	18	19
18	19	20	21	22	23	24	16	17	18	19	20	21	22	20	21	22	23	24	25	26
25	26	27	28	29	30		23	24	25	26	27	28	29	27	28	29	30	31		
							30	31												

directorio

Entidades y asociaciones que componen el Consejo de Mujeres del Concejo Gijón

- **FORO ASTURIAS GIJÓN (VICESECRETARÍA DE IGUALDAD)**
T. 984 29 94 83 | gijon@foroasturias.es
- **P. S. O. E. (SECRETARÍA DE IGUALDAD)**
T. 984 19 59 10 | igualdadpsoe@hotmail.com
- **P. P. (GRUPO DE MUJER)**
T. 985 18 11 13 | ppgijon@yahoo.es
- **I. U. (GRUPO DE MUJER)**
T. 985 18 11 15 | info@ixion.izquierdaxunida.com
- **U. G. T. (SECRETARÍA DE IGUALDAD)**
T. 985 35 56 56 | ucgijon@asturias.ugt.org
- **U. S. O. (SECRETARÍA DE IGUALDAD)**
T. 985 35 48 48 | igualdadgijon@usoasturias.com
- **CC. OO. (SECRETARÍA DE LA MUJER)**
T. 985 34 66 08 | ayto.gijon@fsc.ccoo.es
- **ASOCIACIÓN DE MUJERES «SARA SUÁREZ SOLÍS»**
T. 984 19 41 83 | mprogresistasgijon@gmail.com
- **CENTRO DE ATENCIÓN A VÍCTIMAS DE AGRESIONES SEXUALES Y MALOS TRATOS «CAVASYM»**
T. 985 09 90 96 | cavasym@hotmail.com
- **ASOCIACIÓN DE MUJERES SEPARADAS Y DIVORCIADAS**
T. 985 09 50 16 | amsyda@hotmail.com
- **ASOCIACIÓN DE MUJERES «EVA CANEL»**
amevacanel@yahoo.es
<http://asociacionmujeresevacanel.blogspot.com/>
- **ASOCIACIÓN GRUPO DE MUJERES LA XANA «ESCUELA POR LA SALUD Y LA IGUALDAD»**
T. 985 88 48 35 | asoclaxana@gmail.com
- **COLECTIVO NIELDA «MUJERES POR LA SALUD»**
T. 985 34 02 60 | lourdespg@telecable.es
- **FÓRUM DE POLÍTICA FEMINISTA**
www.forumfeministaasturias.org
- **TERTULIA FEMINISTA «LES COMADRES»**
T. 985 35 09 37 | tertulia@comadresfeministas.com

- **ASOCIACIÓN DE MUJERES DISCAPACITADAS DE ASTURIAS «AMDAS-LA FONTE»**
T. 984 29 74 44 | amdaslafonte@hotmail.com
- **COMISIÓN DE LA MUJER DE LA FEDERACIÓN GIJONESA DE ASOCIACIONES DE VECINOS**
T. 985 16 56 38 | favgijon@telecable.es
- **FEDERACIÓN DE ASOCIACIONES DE VECINOS RURALES «LES CASERÍES»**
T. 985 13 65 75 | federacionlescaseries@hotmail.com
- **ASOCIACIÓN DE MUJERES JÓVENES DE ASTURIAS**
T. 985 23 77 04 | mujoas@yahoo.es
- **FORO DE MUJERES DE EL LLANO**
T. 985 18 52 42
- **ASOCIACIÓN DE MUJERES «LA XABUGUINA»**
T. 985 36 54 21

QUIÉNES SOMOS

OFICINA MUNICIPAL DE POLÍTICAS DE IGUALDAD DEL AYUNTAMIENTO DE GIJÓN

- **CENTRO ASESOR DE LA MUJER (CAM): 985 18 16 27/30**
- **ÁREA DE IGUALDAD: 985 18 16 28/31**
- **PUNTO DE INFORMACIÓN: 985 18 16 27/30**

DÓNDE ESTAMOS

Centro Municipal Integrado de L'Arena

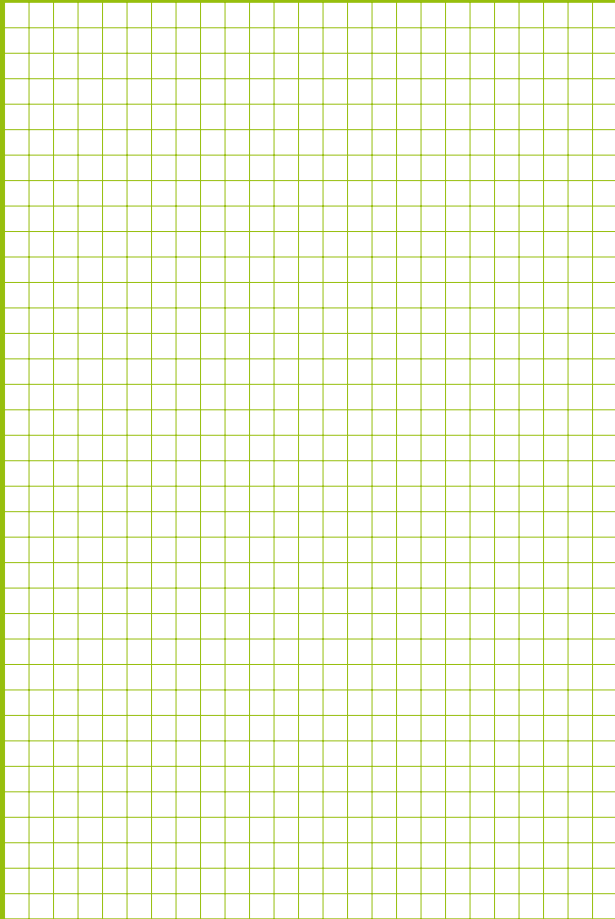
PARA CONTACTAR CON NOSOTRAS

Centro Municipal Integrado de L'Arena
Canga Argüelles, 16-18. 33202 Gijón
oficinaigualdad@gijon.es
<http://igualdad.gijon.es/>

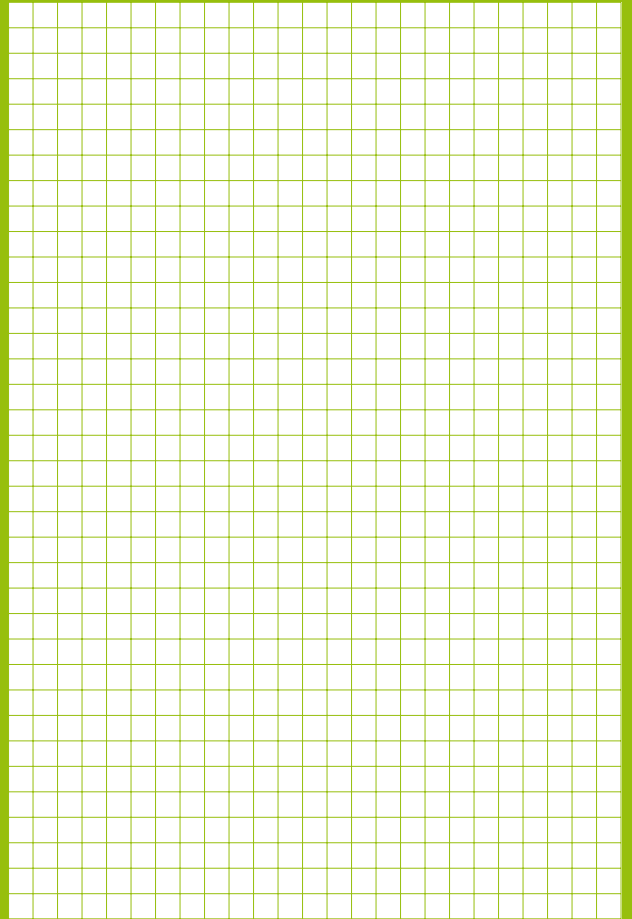
OTROS TELÉFONOS DE INTERÉS

- **INSTITUTO ASTURIANO DE LA MUJER**
T. 985 96 20 10
 - **INFORMACIÓN VÍCTIMAS VIOLENCIA DE GÉNERO**
T. 016
 - **EMERGENCIAS**
T. 112
-

teléfonos, notas...



teléfonos, notas...



teléfonos, notas...

